

Avec joint d'étanchéité autobloquant pour tube PE
Manœuvre par carré

Utilisation:

Eau potable et liquides non agressifs
 et non chargés
 Température maximum 20°C

Epreuves:

Epreuve hydraulique suivant
 DIN 3230 part 4:
 Siège: 1 x PN
 Corps: 1,5 x PN
 Test du couple ouverture/fermeture

Options:

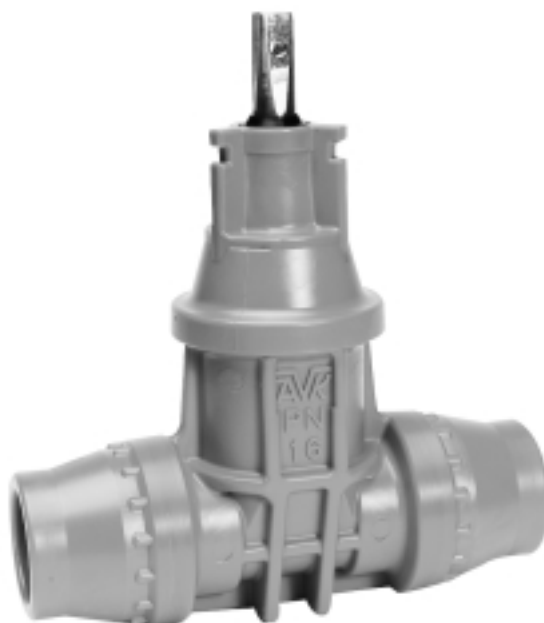
Volant
 Tube allonge télescopique
 Tube allonge fixe

Certifications:

Tous les matériaux en contact avec
 l'eau destinée à la consommation
 humaine sont certifiés conformes à
 l'arrêté du 29 Mai 1997

Matériaux:

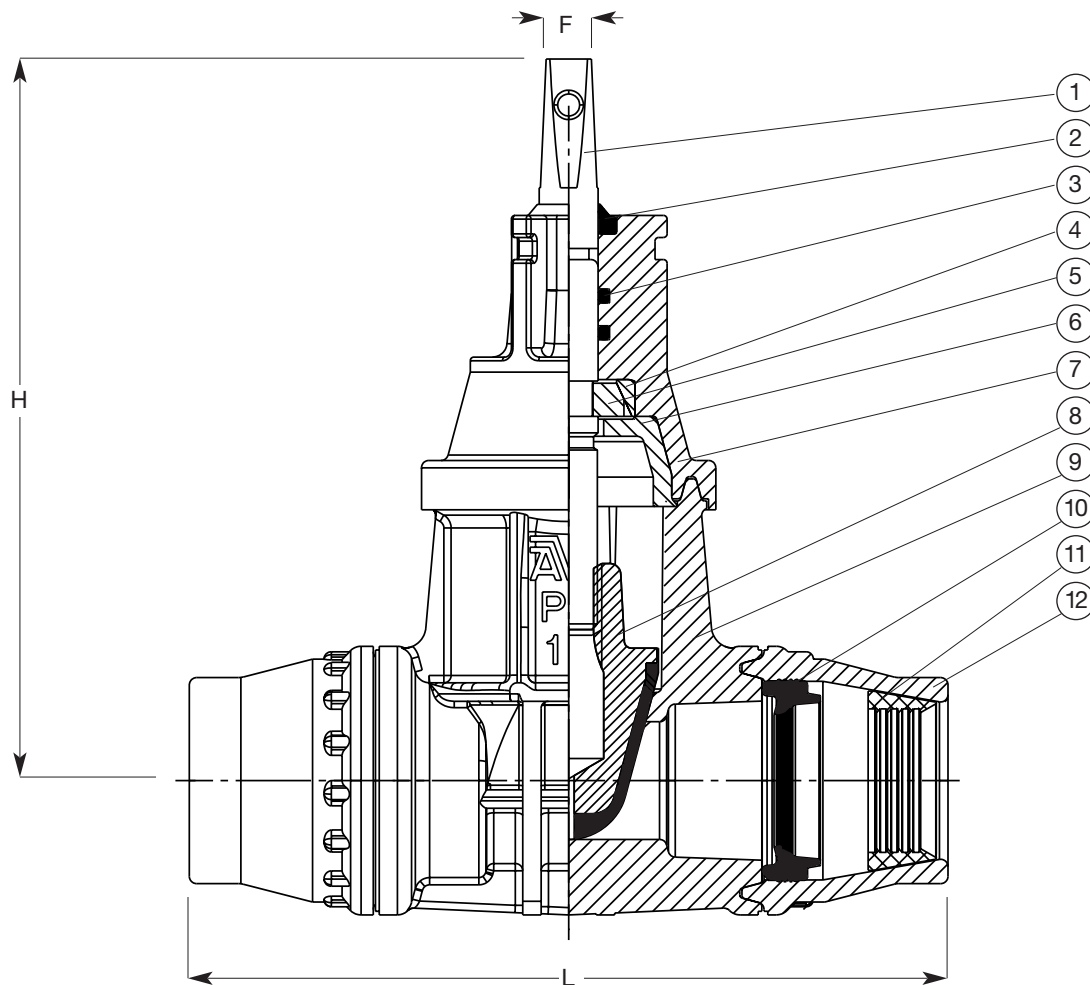
Corps, chapeau, embouts, inserts	POM (Polyoxyméthylène)
Tige	Acier inoxydable X5 CrNi 189
Etanchéité de la tige	1 joint extérieur en NBR, 2 joints toriques en EPDM
Opercule	Laiton Haute Résistance, CZ 132 suivant BS 2872 surmoulé d'élastomère vulcanisé EPDM
Palier	Laiton Haute Résistance, CZ 132 suivant BS 2872
Bague de friction	Acier inoxydable X 5 CrNi 189
Embouts	Fournis avec manchettes d'étanchéité en caoutchouc SBR et bagues de crampage POM



Avec joint d'étanchéité autobloquant pour tube PE
Manœuvre par carré

Tableau des composants

- | | |
|------------------------|----------------------------|
| 1. Tige | 7. Chapeau |
| 2. Joint extérieur NBR | 8. Opercule |
| 3. Joint torique EPDM | 9. Corps |
| 4. Bague de friction | 10. Manchette d'étanchéité |
| 5. Palier | 11. Bague de crantage |
| 6. Insert | 12. Embout |



AVK réf.	DN	PE-tube D.ext. mm	L mm	H mm	F mm	Poids Kg
16-032-50X06	25	32	183	180	13	1,25
16-040-50X06	32	40	202	190	13	1,40
16-050-50X06	40	50	256	203	13	4,40
16-063-50X06	50	63	306	213	13	4,85

X: 0 = Sens de fermeture à droite FSH
1 = Sens de fermeture à gauche FAH