

**Adaptable pour tous matériels à bride enterré ou en regard. Permet l'installation et le démontage simplifié de vannes de sectionnement, de clapets de non retour, de débitmètre, pompes... Compense les déviations de la canalisation lors du montage/démontage Brides et perçage suivant ISO 7005-2 (ISO PN 10 ou ISO PN 16)**

**Utilisation:**

Eau potable et liquides non agressifs  
Température maximum 70°C

**Epreuves:**

Epreuve hydraulique 1.5 x PN

**Options:**

Tirants pour autobutéé

**Certifications:**

Tous les matériaux en contact avec l'eau destinée à la consommation humaine sont certifiés conformes à l'arrêté du 29 Mai 1997

**Matériaux:**

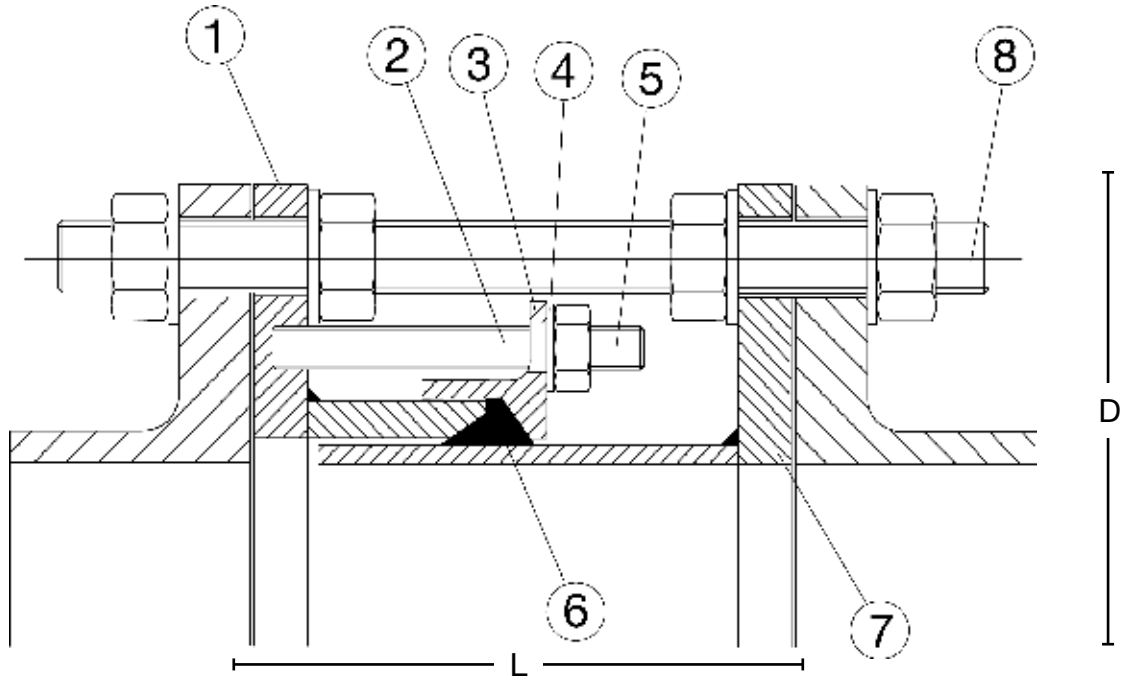
Corps à bride extérieur, corps à bride intérieur, bague de serrage	Acier suivant EN 10025, FE 430A
Revêtement intérieur et extérieur	Epoxy suivant DIN 30677
Joint	Caoutchouc qualité EPDM
Boulonnerie	Acier 4.8 Zingué passivé à l'or



Adaptable pour tous matériels à bride enterré ou en regard. Permet l'installation et le démontage simplifié de vannes de sectionnement, de clapets de non retour, de débitmètre, pompes...  
 Compense les déviations de la canalisation lors du montage/démontage  
 Brides et perçage suivant ISO 7005-2 (ISO PN 10 ou ISO PN 16)

Tableau des composants:

- 1. Corps à bride extérieur
- 2. Goujons
- 3. Bague de serrage
- 4. Rondelle
- 5. Ecrou
- 6. Joint
- 7. Corps à bride intérieur
- 8. Tirant fileté



AVK réf.	DN	D en mm PN16	L mm	Ajustement en mm	Firot fileté diam. x longueur	Qty.	Goujons diam. x length	Nombre goujons	Poids
59-265-300040XY	40	150	187	+/- 40	M16 x 300	4	M12 x 120	4	6
59-265-300050XY	50	185	187	+/- 40	M16 x 300	4	M12 x 120	4	8
59-265-300065XY	65	185	187	+/- 40	M16 x 300	4	M12 x 120	4	9
59-265-300080XY	80	210	187	+/- 40	M16 x 300	4	M12 x 120	4	10
59-265-300100XY	100	230	187	+/- 40	M16 x 300	4	M12 x 120	4	12
59-265-300125XY	125	285	187	+/- 40	M16 x 300	4	M12 x 120	4	17
59-265-300150XY	150	285	187	+/- 40	M20 x 310	4	M12 x 120	4	21
59-265-300175XY	175	315	187	+/- 40	M20 x 340	4	M12 x 120	4	25
59-265-300200XY	200	340	187	+/- 40	M20 x 310	4	M12 x 120	4	32
59-265-300250XY	250	405	187	+/- 40	M24 x 330	4	M12 x 120	6	49
59-265-300300XY	300	460	187	+/- 60	M24 x 330	4	M12 x 120	6	60
59-265-300350XY	350	520	295	+/- 60	M24 x 460	4	M12 x 120	8	70
59-265-300400XY	400	580	295	+/- 60	M27 x 490	4	M12 x 120	8	80
59-265-300450XY	450	640	300	+/- 60	M27 x 490	5	M12 x 120	10	90
59-265-300500XY	500	715	300	+/- 60	M30 x 500	5	M12 x 120	10	100
59-265-300550XY	550	775	300	+/- 60	M30 x 500	5	M12 x 120	10	112
59-265-300600XY	600	840	300	+/- 60	M33 x 515	5	M12 x 120	10	124
59-265-300650XY	650	860	300	+/- 60	M33 x 515	5	M12 x 120	10	135
59-265-300700XY	700	910	300	+/- 60	M33 x 540	6	M12 x 120	12	155
59-265-300800XY	800	1015	300	+/- 60	M30 x 500	6	M12 x 120	12	185
59-265-300900XY	900	1125	302	+/- 60	M36 x 570	7	M12 x 120	14	230
59-265-3001000XY	1000	1255	307	+/- 60	M39 x 600	7	M12 x 120	14	260
59-265-3001100XY	1100	1355	307	+/- 60	M39 x 600	8	M12 x 120	14	270
59-265-3001200XY	1200	1485	320	+/- 60	M45 x 665	8	M12 x 120	16	290

X = 0: ISO PN 10    Y = 0: Sans tirant  
 1: ISO PN 16        1: Tirants acier 4.8 Zingué passivé à l'or