

**Double excentrique, double bride**  
**Ecartement long suivant ISO 5752 (EN 558, DIN 3202-F4)**  
**Brides et perçage ISO PN10 ou ISO PN16 suivant ISO 7005-2 et EN 1092-2**

**Utilisation:**

Eau potable et liquides non agressifs et non chargés

Température maximum 70°C

**Epreuves:**

Epreuve hydraulique suivant NFE 29-311:

Papillon 1.1 x PN  
 Corps 1.5 x PN

Test du couple ouverture/fermeture

**Accessoires:**

Démultiplicateur à volant IP67  
 Démultiplicateur à carré IP68  
 Actuateur électrique  
 Tube allonge fixe ou télescopique  
 Indicateur de position

**Certifications:**

Tous les matériaux en contact avec l'eau destinée à la consommation humaine sont certifiés conformes à l'arrêté du 29 Mai 1997.

**Matériaux :**

Corps, papillon Fonte à graphite sphéroïdal EN-GJS 400-10 suivant EN 1563 équivalent GGG40 DIN 1693.

Bague de maintien Inox 1.4057 AISI 304 X20cr13

Revêtement intérieur et extérieur Epoxy par poudrage électrostatique suivant DIN 30677 section 2

Axe Inox 1.4057 AISI 304 X20cr13

Bague, siège, joints toriques Caoutchouc qualité EPDM ou NBR

Guide axe Alubronze suivant DIN 1714 – BS 1400

Palier, Platine Laiton haute résistance CZ 132 suivant BS 2872.

Couvercle Acier 1.0161

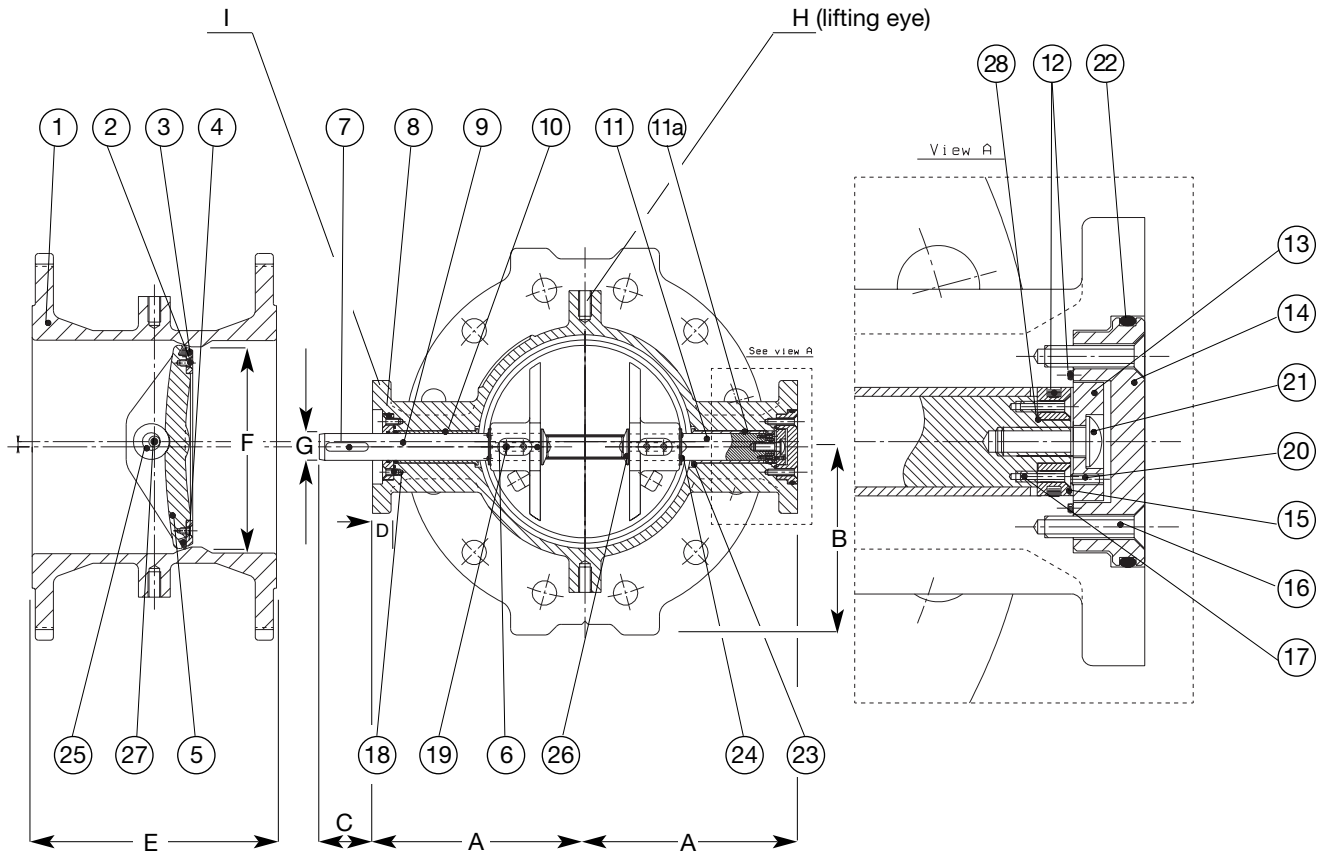
Goupille, vis Inox A2



Double excentrique, double bride  
 Ecartement long suivant ISO 5752 (EN 558, DIN 3202-F4)  
 Brides et perçage ISO PN10 ou ISO PN16 suivant ISO 7005-2 et EN 1092-2

Component list

- |                      |                                  |                                             |
|----------------------|----------------------------------|---------------------------------------------|
| 1. Corps             | 11a. Guide axe                   | 21. Vis de maintien principale 6 pans creux |
| 2. Vis de maintien   | 12. Joint torique                | 22. Joint torique                           |
| 3. Bague de maintien | 13. Palier                       | 23. Joint à lèvres                          |
| 4. Joint caoutchouc  | 14. Couvercle                    | 24. Vis                                     |
| 5. Papillon          | 15. Bague d'étanchéité           | 25. Rondelle ovale                          |
| 6. Goupille          | 16. Vis de maintien              | 26. Joint caoutchouc                        |
| 7. Goupille          | 17. Vis de maintien              | 27. Vis                                     |
| 8. Platine           | 18. Vis de maintien              | 28. Joint à lèvres                          |
| 9. Axe               | 19. Vis de maintien 6 pans creux |                                             |
| 10. Guide axe        | 20. Vis de maintien 6 pans creux |                                             |



AVK réf.	DN	A mm	B mm	C mm	D mm	E mm	F mm	G mm	H	ISO 5210	PN	Theoretic weight kilos
756-0200-106	200	200	182	50	17	230	ø187	ø25	2xM12	F10	10	40
756-0200-116	200	200	182	50	17	230	ø187	ø25	2xM12	F10	16	40
756-0250-106	250	234	215	50	17	250	ø234	ø25	2xM12	F10	10	58
756-0250-116	250	234	215	50	17	250	ø234	ø25	2xM12	F10	16	58
756-0300-106	300	264	242	66	17	270	ø272	ø35	4xM12	F12	10	83
756-0300-116	300	264	242	66	17	270	ø272	ø35	4xM12	F12	16	83
756-0350-106	350	290	272	66	19	290	ø323	ø35	4xM12	F12	10	110
756-0350-116	350	290	272	66	19	290	ø323	ø35	4xM12	F12	16	110
756-0400-106	400	321	302	66	19	310	ø375	ø35	4xM16	F12	10	142
756-0400-116	400	321	302	66	19	310	ø375	ø35	4xM16	F12	16	142
756-0450-106	450	358	332	75	25	330	ø422	ø45	4xM16	F14	10	184
756-0450-116	450	358	332	75	25	330	ø422	ø45	4xM16	F14	16	184
756-0500-106	500	395	370	75	25	350	ø472	ø45	4xM20	F14	10	240
756-0500-116	500	395	370	75	25	350	ø472	ø45	4xM20	F14	16	240
756-0600-106	600	467	435	82	29	390	ø570	ø50	4xM24	F16	10	410
756-0600-116	600	467	435	82	29	390	ø570	ø50	4xM24	F16	16	410

\* For flange drilling information please refer to "Technical information".